



ARTEC RAY

Escáner 3D de ultra-alta precisión para escaneos de hasta 110 metros de distancia

CAPTURA DE DATOS MÁS LIMPIOS

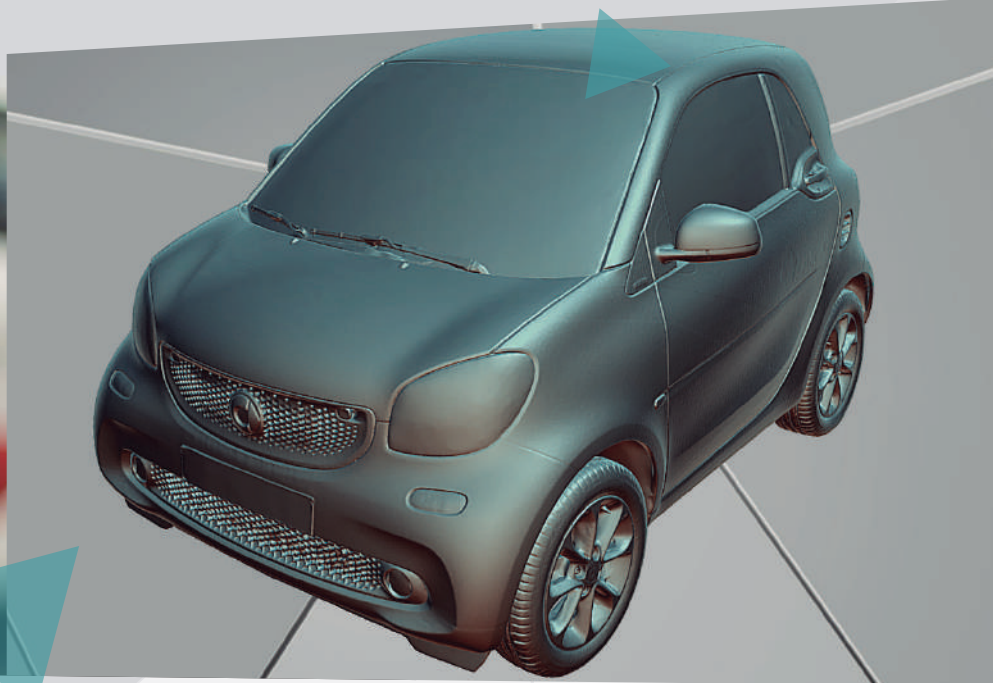
Escaneo 3D de la más alta calidad, precisión de distancia sub-milimétrica y la mejor en precisión angular de los escáneres de su clase. Como resultado, la captura de datos es notablemente más limpia que la de otros escáneres, con niveles de ruido en un mínimo absoluto. Esto acelera el post procesamiento de forma significativa, convirtiéndolo en un trabajo sin problemas.

FÁCIL Y RÁPIDO ESCANEADO LÁSER

El escáner 3D de largo alcance más rápido y preciso con tecnología láser avanzada para la captura precisa de objetos grandes como turbinas de viento, hélices de barcos, aviones y edificios. Escanear con Ray de Artec es fácil ¡simplemente sitúelo en el trípode en frente de su objeto y presione el botón!

MÚLTIPLES APLICACIONES

Artec Leo puede ser empleado para escanear un gran rango de objetos, ideal para la construcción (BIM), ingeniería inversa, inspección, diseño de productos, ciencias forenses e inclusive la preservación del Patrimonio Histórico.



CAPTURA DE DATOS ASEQUIBLE Y CONVENIENTE

Portable y compacto, usted podrá instalarlo en interiores o exteriores, sin necesidad de una fuente de electricidad, ya que su batería interna durará hasta 4 horas. lo que la convierte en la solución perfecta para el escaneo 3D en in situ.

AVANZADA COMPATIBILIDAD DE SOFTWARE

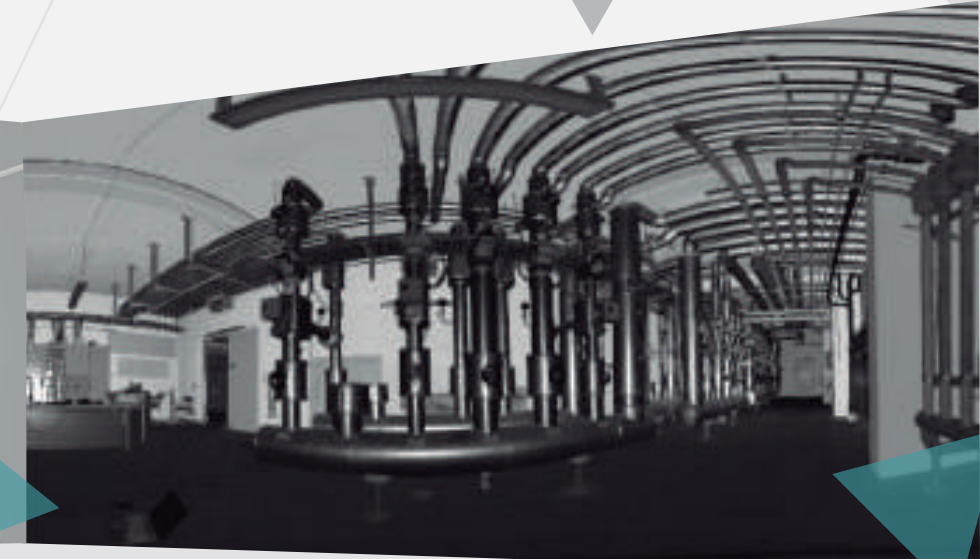
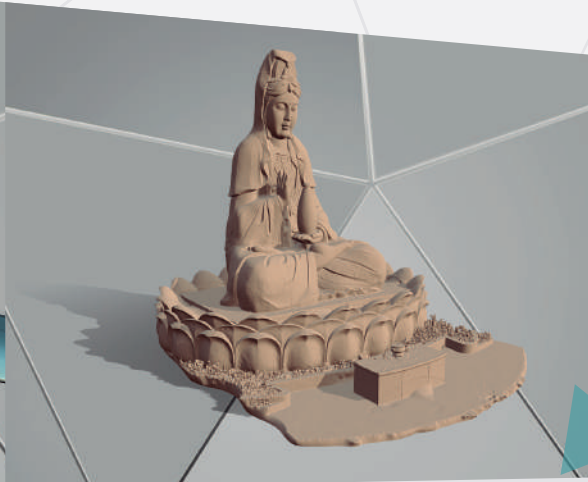
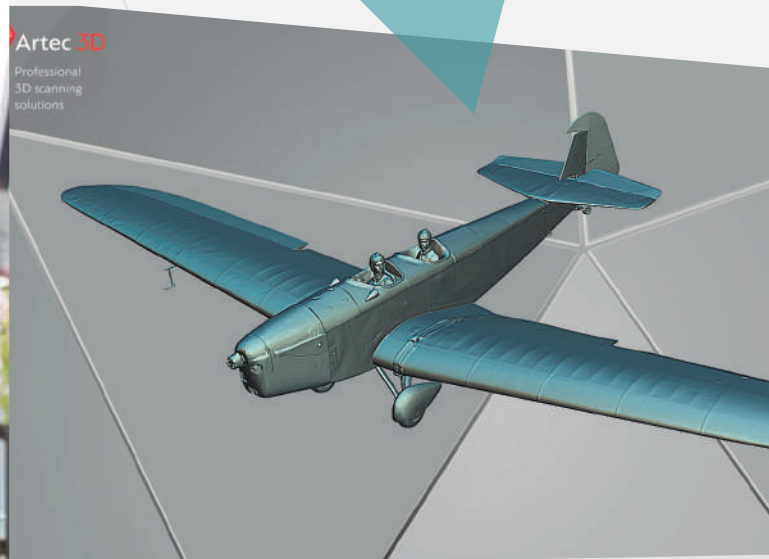
Digitalice y procese datos directamente en el poderoso software Artec Studio con una amplia gama de herramientas integrales disponibles, luego expórtelas a Geomagic Design X con sólo tocar un botón para aprovechar al máximo su experiencia de escaneo láser 3D.

CONTROLA ARTEC RAY CON TU TELÉFONO O TABLET

Usando la aplicación Artec Remote, puede escanear fácilmente todos los ángulos de un objeto grande sin necesidad de estar conectado a un ordenador. Puede controlar el proceso de escaneo desde cualquier dispositivo móvil o tablet vía WiFi. Disponible para iOS y Android.

EL PAQUETE COMPLETO DEL ESCANEO 3D

Combine el Artec Ray con un escáner 3D manual de Artec (Eva o Spider) para capturar sin esfuerzo áreas de difícil acceso, como el interior de un auto, o detalles intrincados a un modelo 3D a gran escala. La combinación inteligente de las capacidades de escaneo 3D de largo alcance (Ray) junto con la comodidad y precisión de los escáneres Artec handheld asegura un potencial de escaneo 3D ilimitado.



ESPECIFICACIONES CLAVE

	Modo Alta Calidad	Modo Alta Sensibilidad
Rango de trabajo recomendado	1- 50 m	1- 110 m
Error de lectura	0.7 mm @ 15 m	<0.9 mm @ 15 m
Precisión angular	25 arcos/seg	25 arcos/seg
Rango de ruido, 90% de reflejo	0.12 mm @ 15 m	0.25 mm @ 15 m
Rango de ruido, 10% reflejo	0.3 mm @15 m	0.7 mm @15 m
Velocidad (puntos/segundo)	208, 000	
Modelos de escaneo	Autónomo o vía USB	
Color	Dos cámaras de 5 megapíxeles completamente integradas	
Formatos 3D	OBJ, PLY, WRL, STL, AOP, ASCII, Disney PTEX, E57, XYZRGB	

ESPECIFICACIONES DE SISTEMA

Tipo de escáner	Escáner hemisférico, de fase y shift con campo de visión de 360° x 270°
Modo de medición de distancia	Fase-shift
Longitud de onda del láser	1550 nm
Tipo de láser	Onda continua
Clase de láser (IEC EN60825-1:2007)	Clase 1
Unidad interna de representación de coordenadas (mm)	0.001 mm

POSICIÓN ANGULAR DE DATOS

Diámetro del haz en la apertura	3 mm
Unidad de representación angular interna (vertical/horizontal)	1 arco por segundo

CONTROL DE DENSIDAD DE ESCANEO: SELECCIÓN DE SOFTWARE

Min. Densidad de puntos verticales	12 puntos / grado
Min. Densidad puntos horizontales	2 puntos / grado
Densidad máx. de punto vertical	80 puntos / grado
Densidad máx. punto horizontal	80 puntos / grado

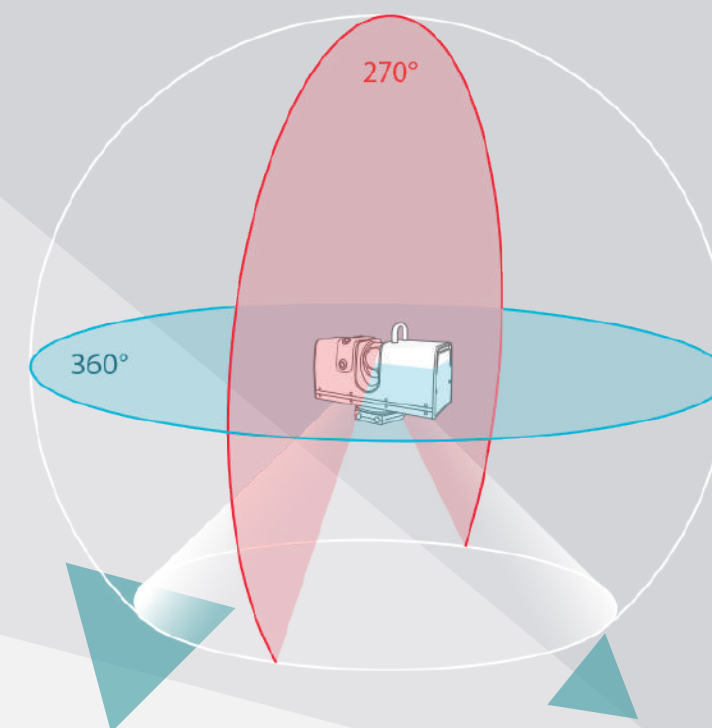
REQUISITOS DE EQUIPO DE CÓMPUTO

OS Soportado	Windows 7, 8 o 10 - x64
Requerimientos mínimos del equipo de cómputo	i5 o i7, 32 GB RAM NVIDIA GeForce 400 series

ESPECIFICACIONES ELÉCTRICAS Y FÍSICAS

Consumo de energía	30 W
Voltaje de suministro externo	14-24V DC, 30 W
Fuente de alimentación de la batería interna	2 baterías Li-ion 14V. 49Wh. alimentan el escáner por hasta 4 horas
Dimensiones H x D x W	287 x 200 x 118 mm
Peso con batería	5.74 kg

CAMPO DE VISIÓN POR ESCANEO HORIZONTAL/VERTICAL



VISI

Series México

www.visiseries-mexico.com

Ponemos a su disposición asesoría para la adquisición del equipo Artec que más se adecue a sus necesidades:

(442) 2-48-21-25

